

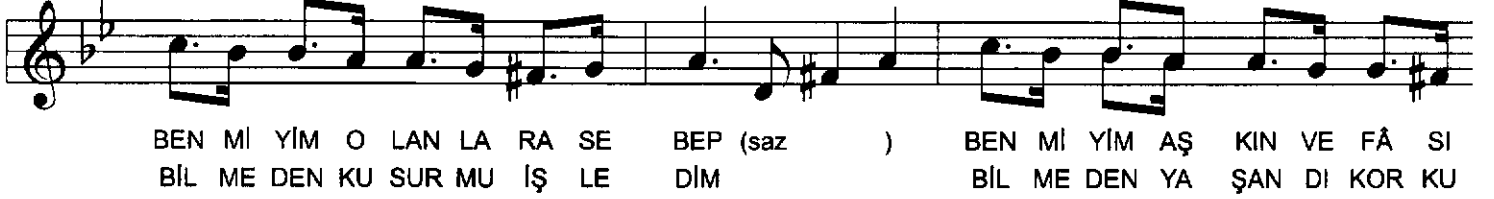
NIHÂVEND ŞARKI
(SUSKUN GÜVERCİN)

SÖZ VE MÜZİK : SELİM ÖZTAŞ
04.02.2003

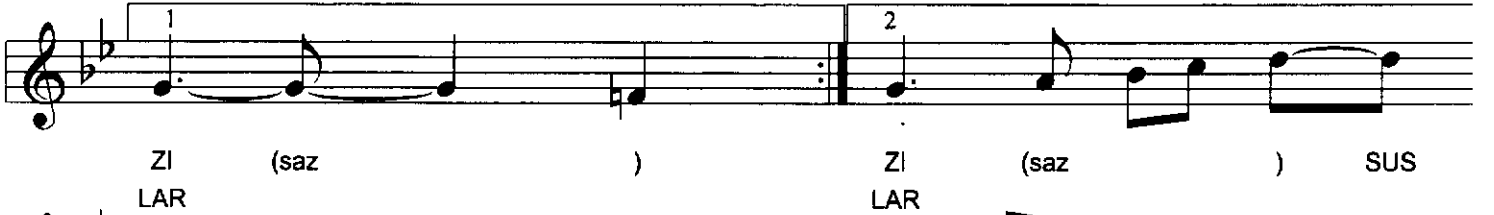
SOFYAN



YAŞ LI GÖZ LE RİN DE BİR Sİ TEM (saz) YAŞ LI GÖZ LE RİN DE BİR Sİ Zİ (saz)
KORKU LAR İ ÇİN DE AĞ LA DIM KORKU LAR İ ÇİM DE BİR DU VAR



BEN Mİ YİM O LAN LA RA SE BEP (saz) BEN Mİ YİM AŞ KIN VE FÂ Sİ
BİL ME DEN KU SUR MU İŞ LE DIM BİL ME DEN YA ŞAN DI KOR KU



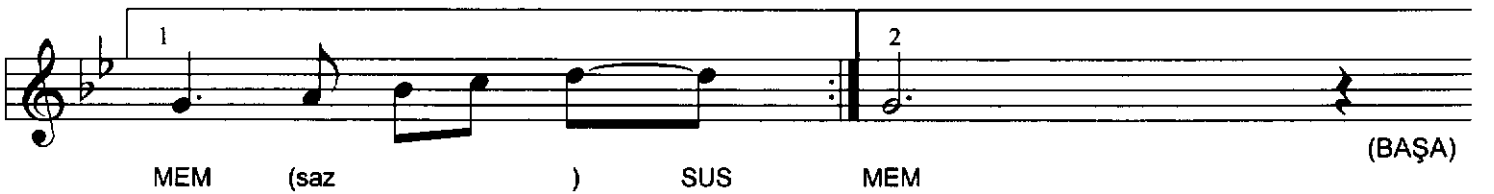
Zİ (saz) Zİ (saz) SUS
LAR LAR



KUN GÜ VER Cİ NİM AF FEY LE BEN Cİ LİM KIR MA DIM SENİ Dİ YE MEM (saz) BÂ



ZEN KA RAR Sİ ZİM BÂ ZEN DU YAR Sİ ZİM BÖY LE YİM YA LAN SÖY LE YE



MEM (saz) SUS MEM (BAŞA)

(KARAR DOLABI)



MEM (saz) SUS KUN GÜ VER Cİ NİM